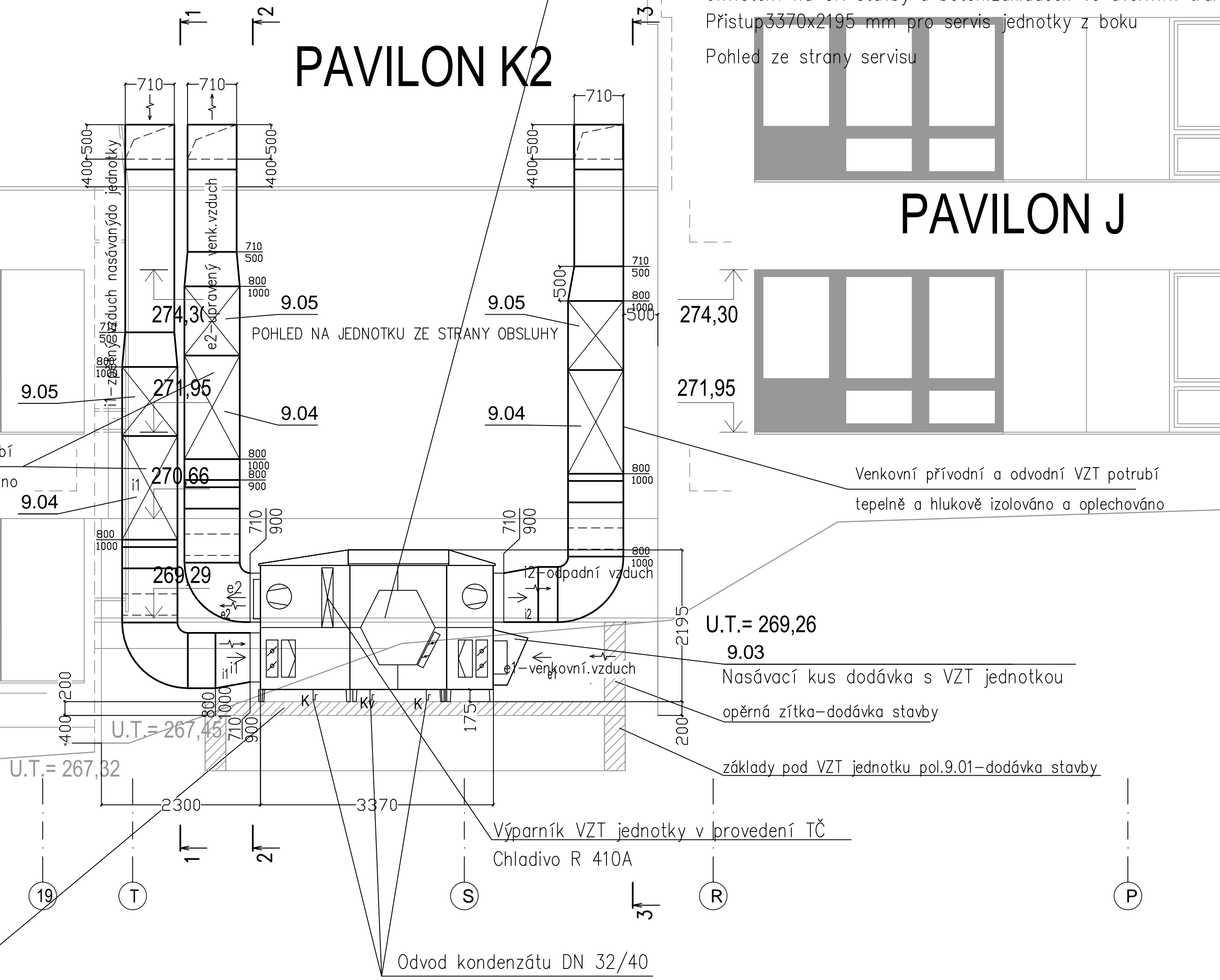


POHLED ZÁPADNÍ

PAVILON S 1Z



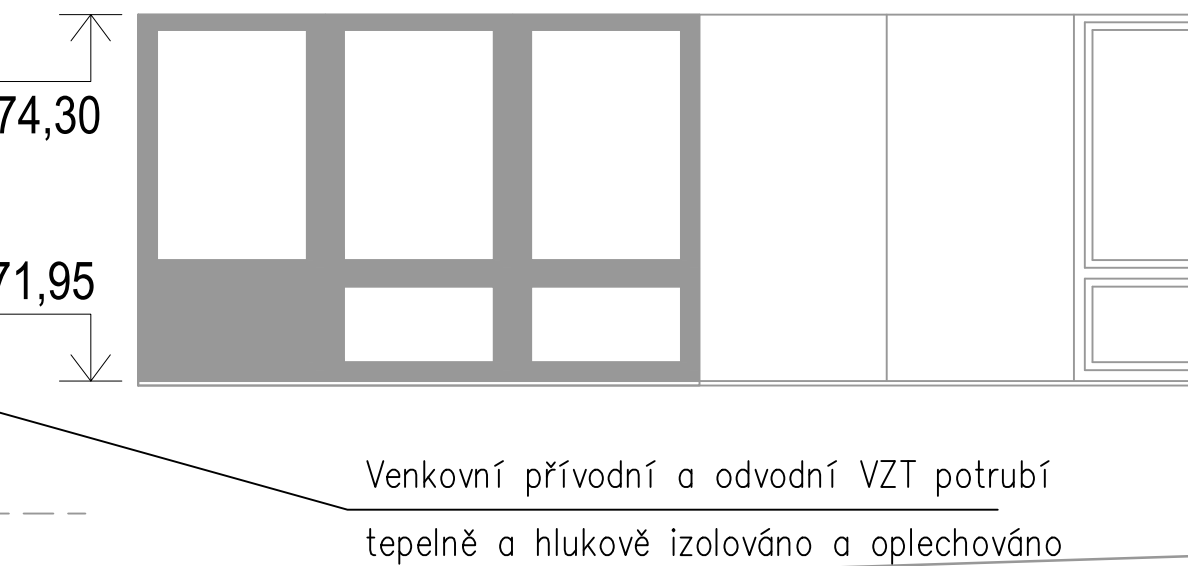
PAVILON K2



ZAŘÍZENÍ 9.01

VZT jednotka ve venk.provedení  
Přívod : Qv=8900 m3/hod  
Odvod : Qv=8900 m3/hod  
Pel.přívod=4.2 kW/400 V/elmotor EC3/Me.113/10,8A  
Pel.odvod=3,8 kW/400V/elmotor EC3/Mi.113/10,8 A  
Doporučené jistiění 3x20 A (char. C)  
Ohřev–přímý 2 okruhový výparník v rež.topení: Qt=10,85+10,85 kW pro tvenk=-12 oC  
Teploty vzduchu venkovní/ teplota za výměníkem v zimě: tv1/tv2=-12/+25 oC  
Chlazení–přímý 2 okruhový výparník v rež.chlazení: Qch=14,77+14,77 kW pro tvenk=+32 oC  
Teploty vzduchu venkovní/teplota za výměníkem v létě: tv1/tv2=+32/+18 oC  
Chladivo: R 410A  
Digitální regulace–rozvaděč MaR: umístění na jednotce  
Vyjímání filtrů a servis z obslužné strany jednotky  
Rozměry LxŠxV: 3370x1620x2195 mm  
Vstupní hrdla e1/i1: 710x900/710x900 mm  
Výstupní hrdla e2/i2: 710x900/710x900 mm  
Odvod Kondenzátu: Počet 3 ks DN 32/40 mm  
Hmotnost: 1449 kg–bloky 1/2/3 449/604/396 kg  
Umístění na OK stavby a beton.základech ve dvorním traktu  
Přístup 3370x2195 mm pro servis jednotky z boku  
Pohled ze strany servisu

PAVILON J



VEDOUcí PROJEKTANT: Ing. arch. Zdeněk GOTTWALD				ZODPOVĚDNÝ PROJEKTANT: Ing. Petr Kromus				OBRACOVATEL: Ing. arch. Zdeněk GOTTWALD			
Ing. arch. Zdeněk GOTTWALD				Ing. Petr Kromus Ing. Rost. Brázda				Ing. arch. Zdeněk GOTTWALD projektová činnost v in. výk. zast. zdenek.gottwald@ymail.com			
STAVBNÍ OBJEKT SIO II				ČÁST DOKUMENTACE VZDUCHOTECHNIKA				VMŮNÍ 93, 615 00 BRNO IČO : 122 76 141 Tel.: 602 620 053			
INVESTOR : OBEC BITBOŘICE, Okres Blatná 238 001 001 001				DATUM VÝK. : 2024				ZAKÁZKA Č. : 24_01			
STAVBA : Komplexní energetické úspory ZŠ Bitbořice parc. č. 661				STUPEŇ P.D. : DSP + DPS				FÓRÁT : 10_A 4			
OBŠAH : Pavilon S1Z,K2+J-Pohled západní Řezy 1-1 až 3-3 M 1:50				PROFÍLE : D 140 A VZT				VÝKRES ČÍSLO : D 1.40-107			